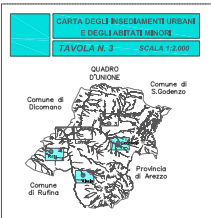


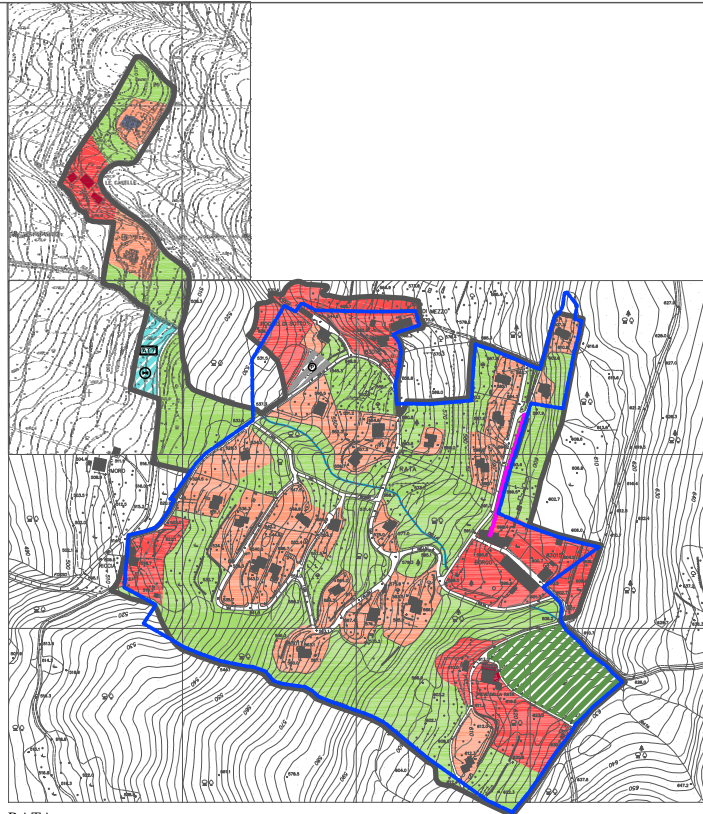


REGOLAMENTO URBANISTICO

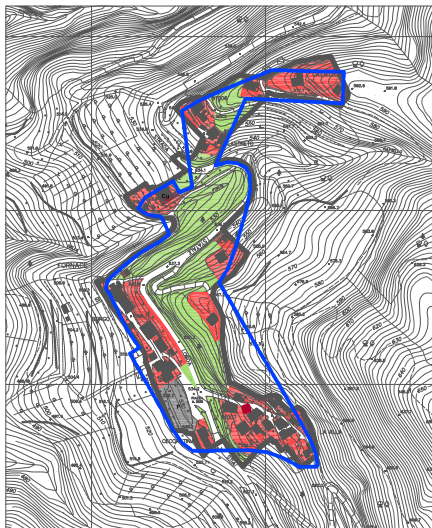


LEGENDA

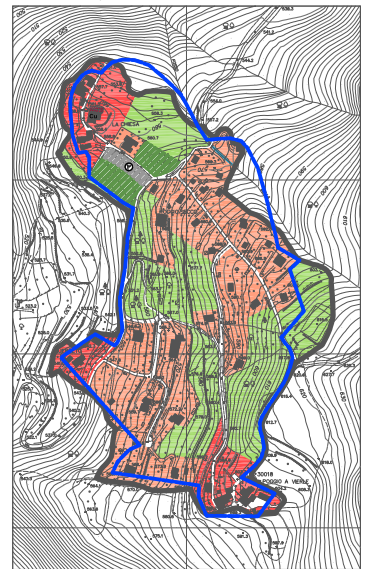
- Limite degli insediamenti urbani e degli altri insediamenti
- Perimetro del Centro Abitato (D. Lgs. n. 285/1992, n. 700/1985) come da Protocollo della Giunta Municipale n. 147 del 06.07.1993
- Piani attuativi in vigore confermati dal R.U.
- ESSUETI URBANI**
- Isolamento Periferico
- Tessuto storico-art. 32
- Tessuto consolidato art. 33
- Ambito di appartenenza del Parco delle Fabre art. 34
- Area pubblica centrale degli insediamenti art. 35
- Spazi aperti integrativi degli insediamenti art. 40
- Frangenti art. 41
- Area produttiva art. 38
- AREE DI TRASFORMAZIONE URBANISTICA (A.T.) art. 40**
- Intervento diretto Piano attuativo Piano di Recupero art. 39
- AREE PER ATTREZZATURE E SERVIZI PUBBLICI E DI INTERESSE GENERALE art. 37**
- Area per attrezzature pubbliche o di interesse generale
- Area a verde pubblico e attrezzata
- Paraggi
- Scuole materne
- Scuole elementari
- Scuole medie inferiori
- Verde attrezzato per lo sport
- Aree civiltari
- Area per attrezzature di interesse generale
- Caserma carabinieri
- Attrezzature per il culto
- Uffici pubblici
- Strade art. 43
- Piazze pedonali in sede propria art. 30
- Viali civiltari
- CLASSIFICAZIONE DEL PATRIMONIO EDILIZIO ESISTENTE art. 21**
- Edifici di classe I
- Edifici di classe II
- Edifici di classe III
- Edifici di classe IV



RATA



FORNACE



VIERLE