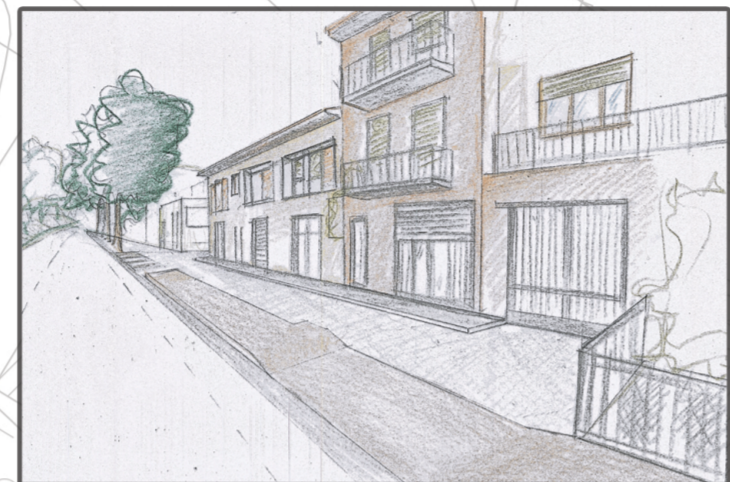


Vista 1 - Stato attuale



Vista 1 - Stato di progetto

IPOTESI NUOVE ALBERATURE - Piante di ingenti dimensioni



Acer campestre (Acer campestre L.)



ACER CAMPESTRE

Colore: giallo-oro della chioma
 Caratteristiche: adattabilità, resistenza alle malattie, molto utilizzato nei giardini e nelle alberature stradali.
 Dimensioni: medie con portamento arbo-reo-arbustivo. La chioma è espansa e tondeggiante, il tronco è spesso, contorto e ramificato.

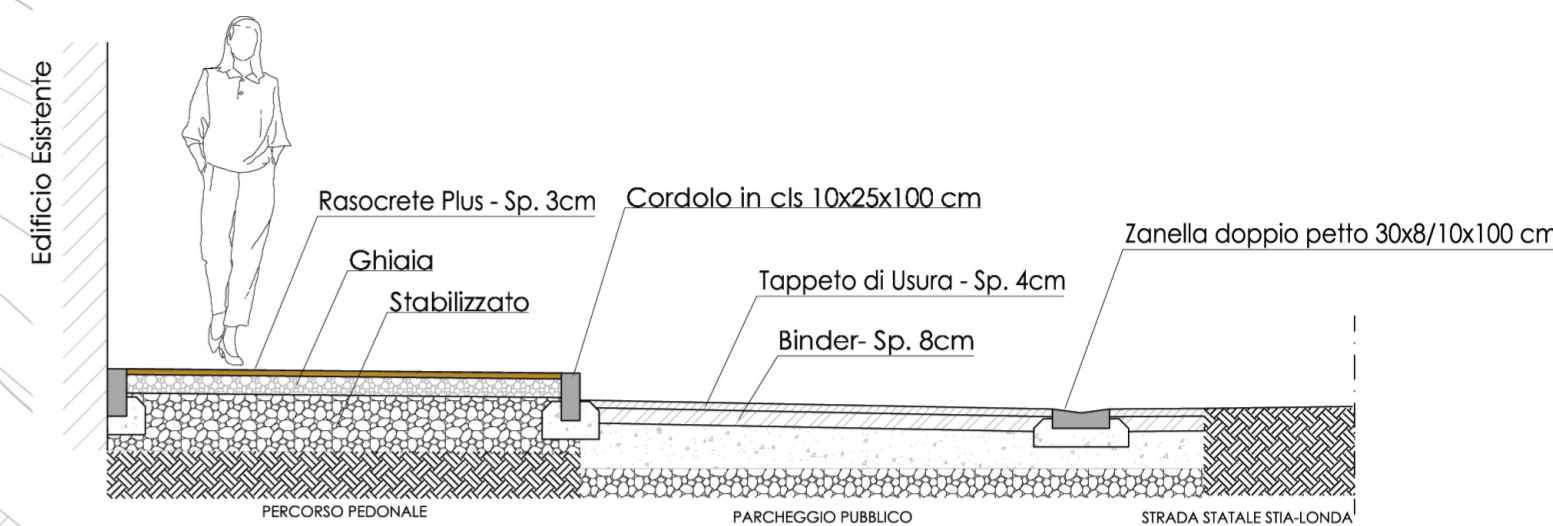
IPOTESI NUOVE ALBERATURE - Piante di ridotte dimensioni (max 10 mt di altezza)



PESCO DI LONDA
 Pianta di origine italiana, ottenuta in Toscana da un semenziale di origine sconosciuta, presenta un albero di medio vigore ed una produttività media e regolare. Il frutto risulta essere grosso, rotondo oblato, con delle sfumature di color rosso vivo su fondo bianco-crema. La polpa mediamente soda ha buona consistenza e buon sapore equilibrato



PARTICOLARE PERCORSO PEDONALE SEZIONE A-A'



MATERIALI UTILIZZATI

PERCORSO PEDONALE IN RASOCRETE



Rasocrete: conglomerato portante, drenante ecocompatibile a tre componenti con colorazione degli inerti grigio/tortora



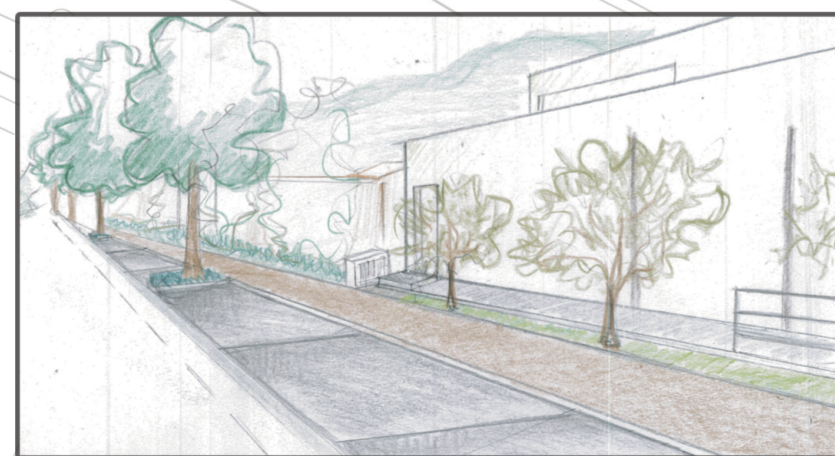
Esempi di utilizzo di rasocrete

PARCHEGGI IN ASFALTO

Per i parcheggi pubblici verrà utilizzato un conglomerato bituminoso 'ecoefficiente' tipo GREENFALT finalizzato al rispetto dell'ambiente e alla tutela della salute e della sicurezza dell'uomo. L'utilizzo di questo innovativo conglomerato comporta notevoli effetti sia al livello ambientale, grazie alla riduzione di emissioni e fumosità, sia a livello prestazionale, grazie alle migliori caratteristiche fisico-meccaniche che presenta



Vista 2 - Stato attuale



Vista 2 - Stato di progetto



HydroGeo Ingegneria s.r.l.

Via Cardinal Latino, 20
 50126 Firenze
 Tel 055 6587050 - Fax 055 0676043
 e-mail info@studiohydrogeo.it

PROGETTO DI MESSA IN SICUREZZA DELLA VIABILITA' PEDONALE NEL TRATTO TRA IL CONFINE COMUNALE E LA SCUOLA MEDIA NEL COMUNE DI LONDA (FI)

PROGETTO DEFINITIVO

TAVOLA
5A

MATERIALI, ARREDO URBANO E SPECIE ARBOREE ED ARBUSTIVE

SCALA: varie

COMMITTENTE:

Comune di Londa
 Piazza Umberto I, 9
 50060 Londa FI

PROGETTISTI:

ING. TIZIANO STAIANO

PROGETTO	LOTTO	FASE	DOC	ELABORATO	REV
L 5 6 0	0 1	P 0 2	D	0 0 5 A	A

REV.	DATA EMISSIONE	REDATTO	VERIFICATO	APPROVATO
A	Dicembre 2017	T.Staiano	T.Staiano	T.Staiano