

ARREDO URBANO ESISTENTE: Arredo urbano presente nel tratto oggetto di intervento: si notano tre tipologie diverse di sedute



TIPOLOGIA DI ARREDO URBANO PROPOSTA:
Elementi dalle linee pulite e moderne

PANCA IN CONGLOMERATO DI INERTI DI MARMO



Seduta lineare e monolitica realizzata con miscela di cementi bianchi e grigi ed inerti di granito bianco. Finitura bocciardata: il prodotto viene martellinato in maniera fine o grossa per dare un aspetto uniforme al manufatto e dare risalto agli inerti. Posa di successivo trattamento antidegrado per assicurare una perfetta conservazione

CERSTONE PORTARIFIUTI IN CONGLOMERATO DI INERTI DI MARMO



Cestone portarifiuti dalla linea semplice e geometrica realizzato con miscela di cementi bianchi e grigi ed inerti di granito bianco. Dotato di eventuale copertura in acciaio zincato e posacenere

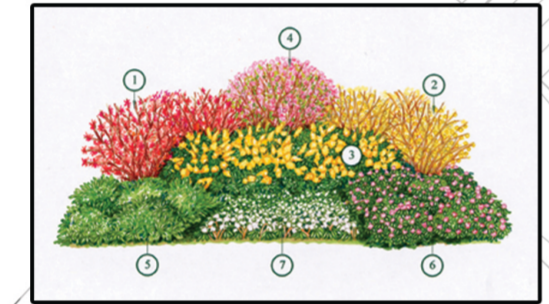
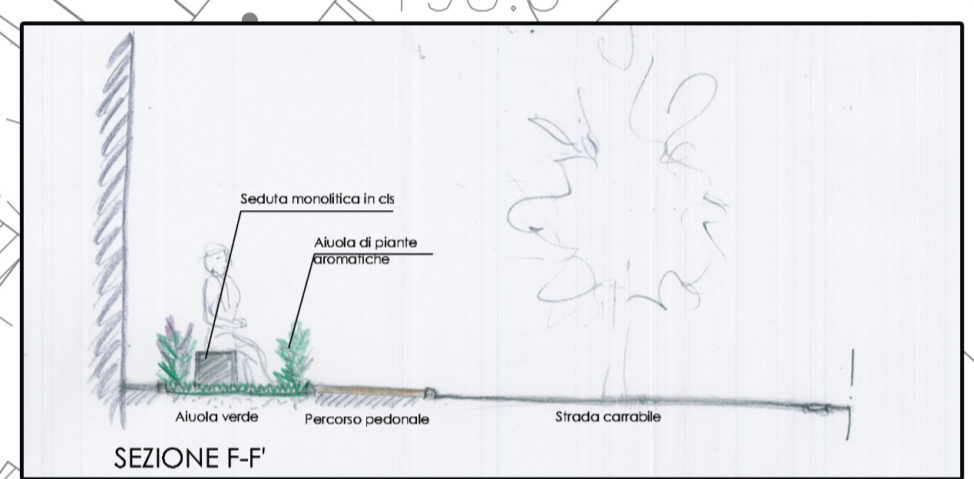
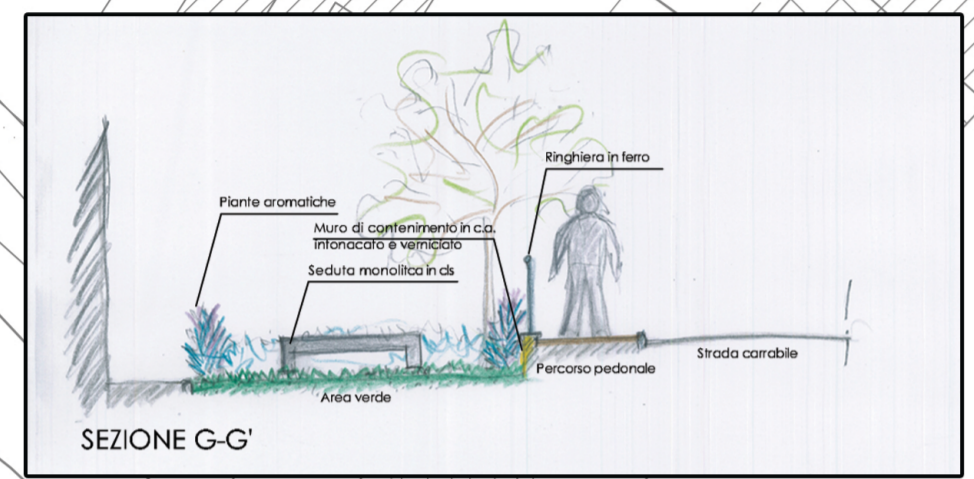
RIQUALIFICAZIONE PIAZZALE ANTISTANTE IL CONDOMINIO



Realizzazione di un nuovo spazio verde tra il condominio ed il parcheggio attrezzato con sedute monolitiche in conglomerato di inerti di marmo e cestino portarifiuti. Il verde è costituito da una siepe mista di piante aromatiche autoctone, manto erboso e piante di pesco della varietà Regina di Londa, autoctono.



Vedute dello spazio attuale in cemento adibito a parcheggio antistante il condominio



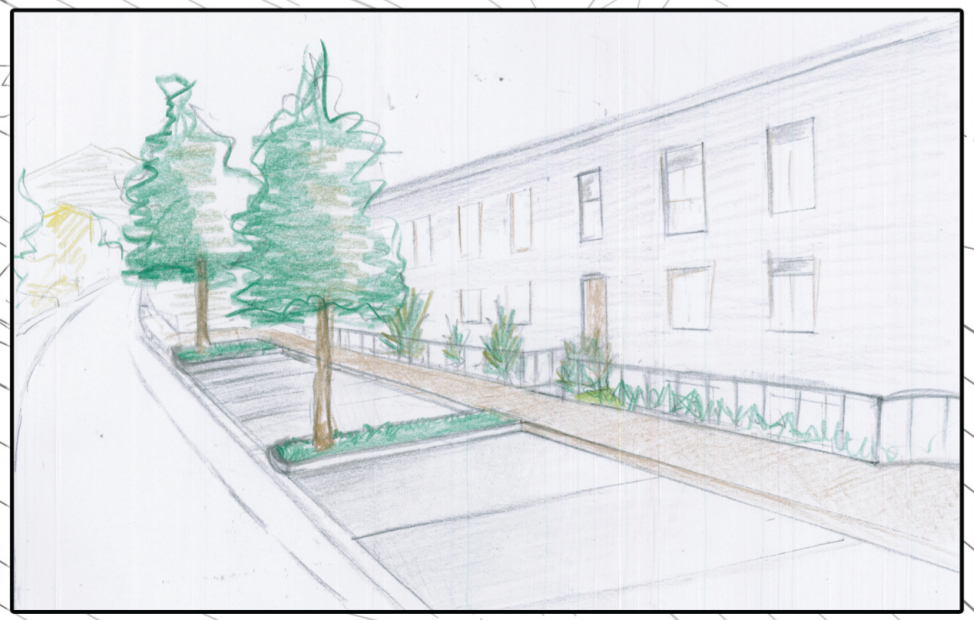
- 1) Hamamelis 2) Chimonanthus praecox 3) Mahonia japonica 4) Viburnum x bodnantense 'Dawn' 5) Sarcococca hookeriana 6) Daphne odora 7) Helleborus niger
- AIUOLA D'INVERNO ZERO GRADI



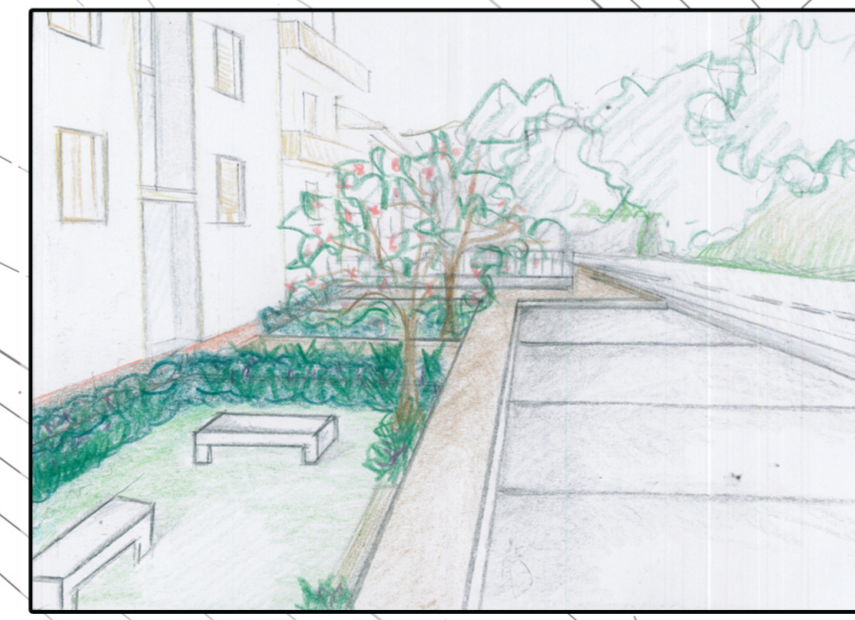
Vista 3 stato attuale



Vista 4 stato attuale



Vista 3 stato di progetto



Vista 4 stato di progetto

HO ENGINEERING
HydroGeo Ingegneria s.r.l.

Via Cardinal Latino, 20
50126 Firenze
Tel 055 6587050 - Fax 055 0676043
e-mail info@studiohydrogeo.it

PROGETTO DI MESSA IN SICUREZZA DELLA VIABILITA' PEDONALE NEL TRATTO TRA IL CONFINE COMUNALE E LA SCUOLA MEDIA NEL COMUNE DI LONDA (FI)

PROGETTO DEFINITIVO

TAVOLA
5B
SCALA: varie

COMMITTENTE:
Comune di Londa
Piazza Umberto I, 9
50060 Londa FI

PROGETTISTI:
ING. TIZIANO STAIANO

PROGETTO	LOTTO	FASE	DOC	ELABORATO	REV
L 5 6 0	0 1	P 0 2	D	0 0 5 B	A

REV.	DATA EMISSIONE	REDATTO	VERIFICATO	APPROVATO
A	Dicembre 2017	T.Staiano	T.Staiano	T.Staiano