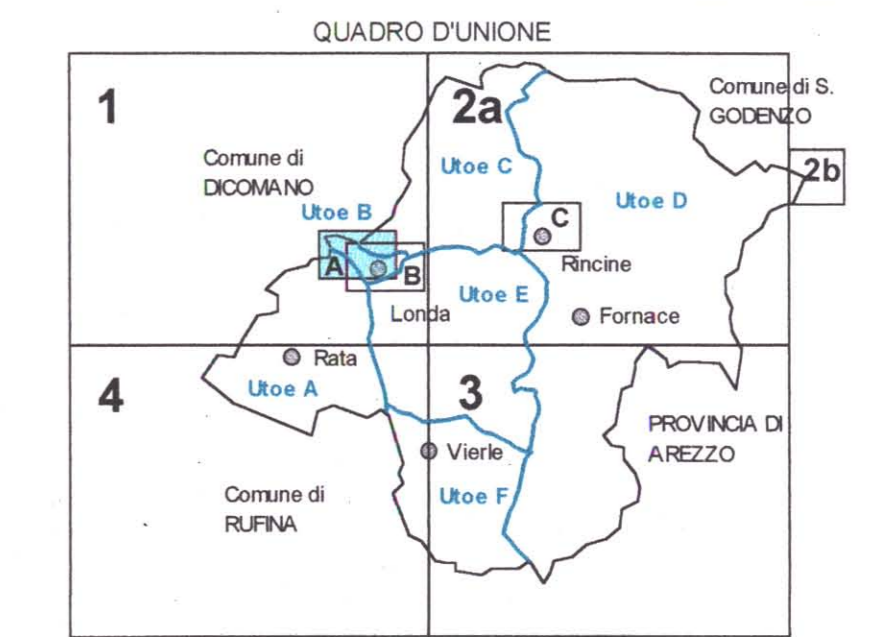


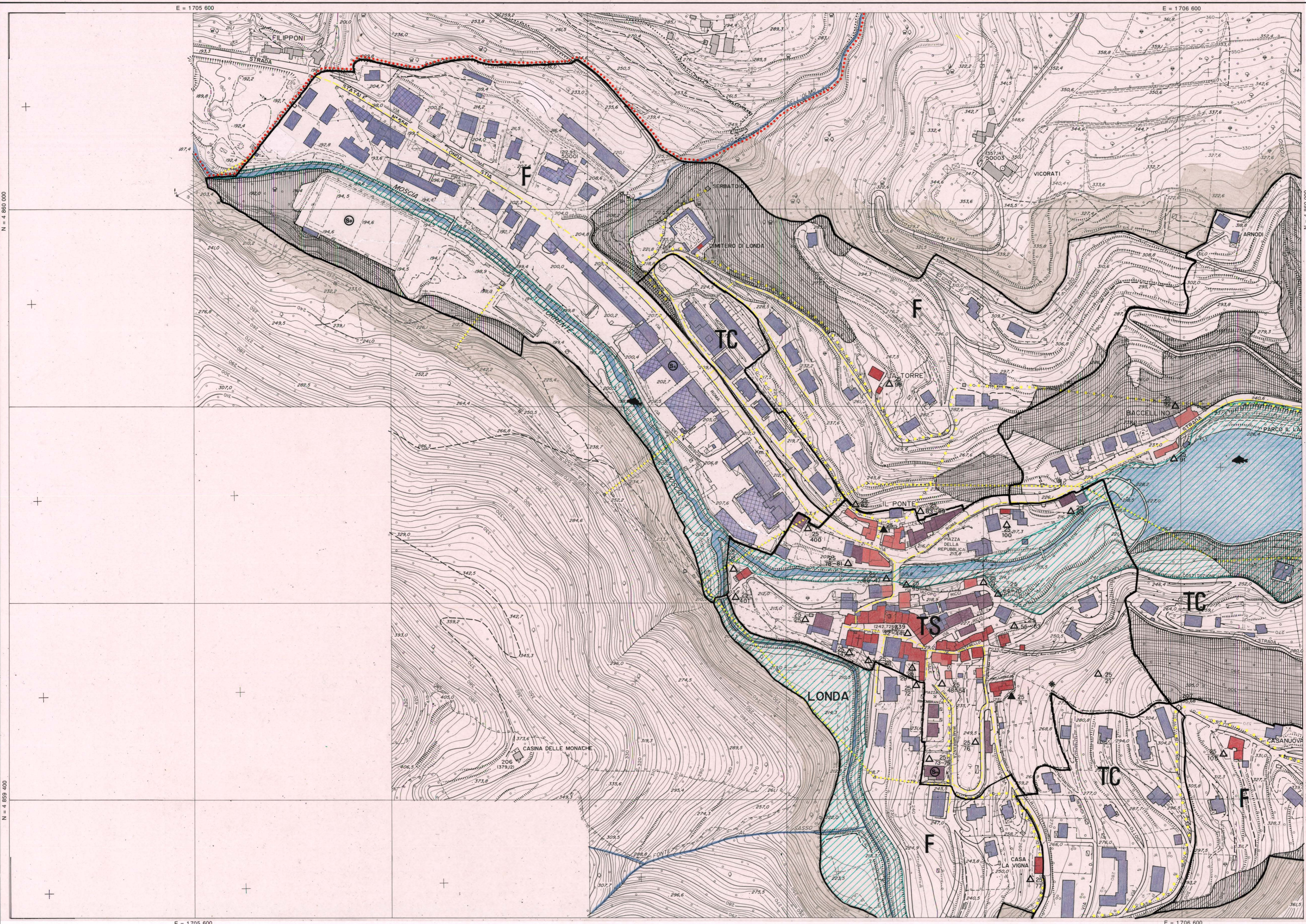


COMUNE DI LONDA
PIANO STRUTTURALE

b.3.2 Carta dello Statuto dei luoghi
Tavola A Sc. 1:2.000



APRILE 2000
Tavola modificata a seguito delle Osservazioni/Controdeduzioni



	Edificato al 1820
	Edificato al 1900
	Edificato al 1960
	Edificato alla data di aggiornamento cartografia
	Idrografia
	Metanodotti
	Elettrodotti
	Acquedotti
	Scuole materne
	Scuole dell'obbligo
	Impianti sportivi
	Art. 10 - Siti e manufatti di rilevanza ambientale e storico-culturale
	Fauna
	Art. 14 - Aree boschive e forestali
	Art. 17 - Insediamenti urbani
	Art. 17 - Tessuti urbani storici
	Art. 17 - Tessuti urbani consolidati
	Art. 17 - Frange urbane
	Art. 17 - Ambito di reperimento del Parco delle fiabe
	Confine amministrativo

Elaborazione a cura di: Arch. Davide Cardì
Base cartografica: Carta Tecnica Regionale a grande scala, Edizione 1991
Aggiornamento spedite febbraio 1998 - Fonte: Ufficio Tecnico del Comune di Londa