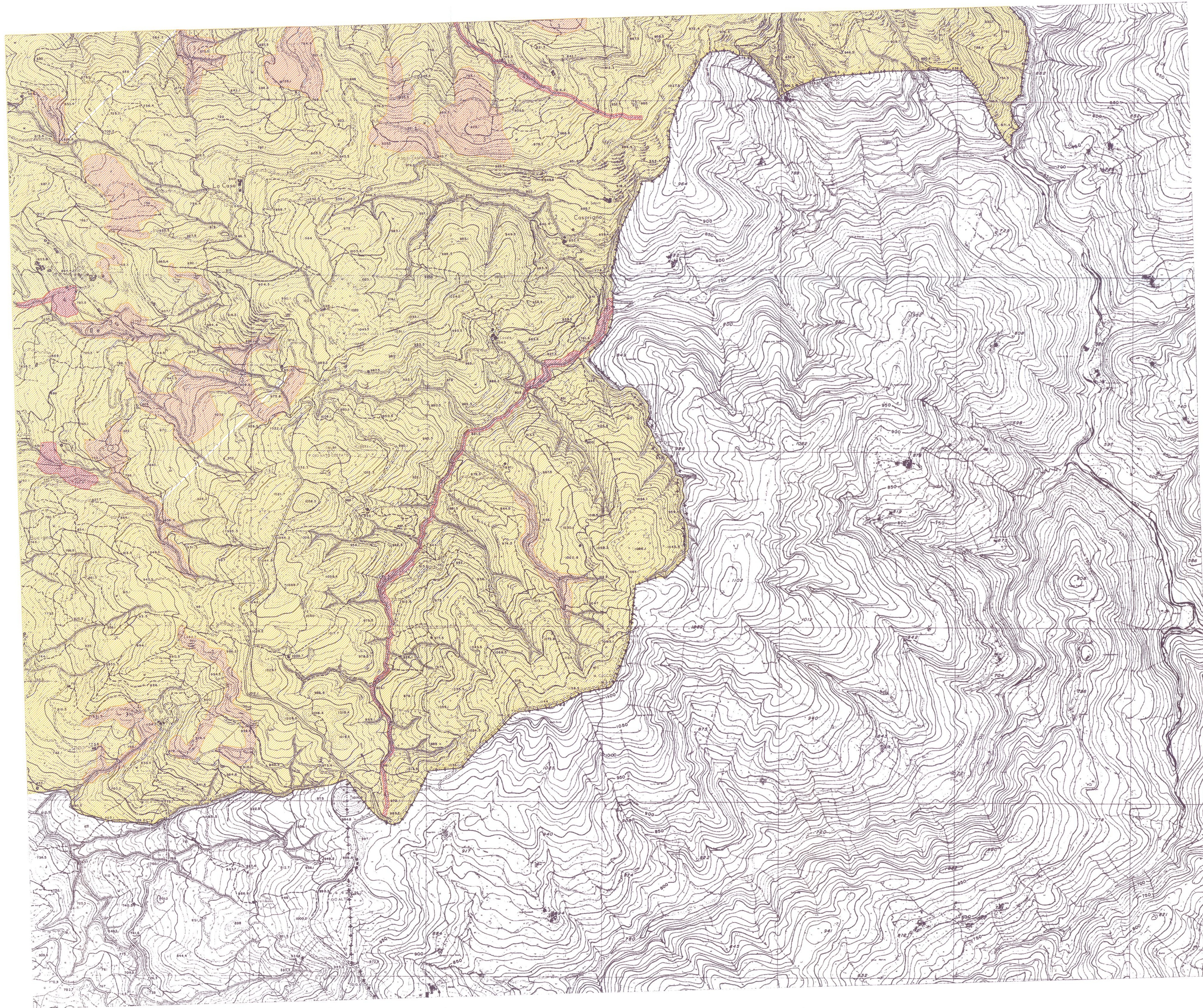
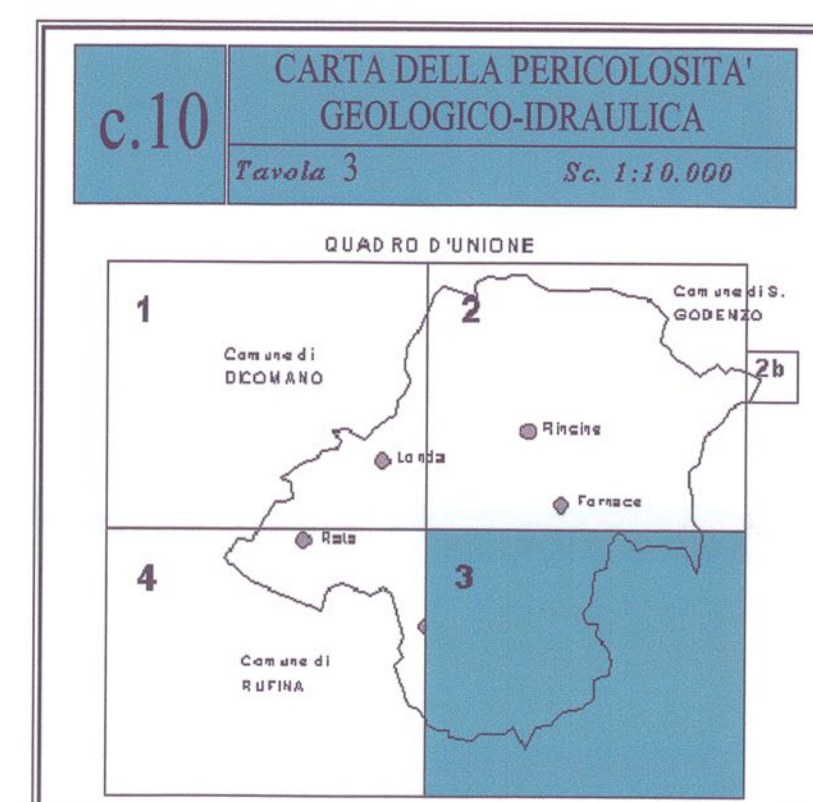




PIANO STRUTTURALE



- 1** CLASSE 1: **pericolosità nulla**: aree esenti da pericolosità di frana
- 2** CLASSE 2: **pericolosità bassa**: Aree apparentemente stabili sulle quali permangono dubbi da chiarirsi con adeguata campagna geognostica da realizzarsi a livello di progettazione esecutiva.
- 3** CLASSE 3: **pericolosità media**: (3) Aree senza processi attivi, con condizioni geotecniche, morfologiche, idrauliche tali da far ritenere possibile il verificarsi di fenomeni di dissesto; (3i) aree nelle quali sono stati rilevati fenomeni di esondazione o allagamento oppure zone di fondovalle esterne agli ambiti definiti dalla 230/94 tuttavia in condizioni altimetriche e idrauliche sfavorevoli.
- 3i**
- 4** CLASSE 4: **pericolosità elevata**: (4) Aree interessate da processi attivi o quiescenti, che comunque presentano movimenti di massa in genere; (4i) aree di fondovalle nelle quali sono stati rilevati fenomeni di esondazione o allagamento e quelle in condizioni altimetriche e idrauliche sfavorevoli, soggette ad inondazione erosione di sponda ristagno.
- 4i**

aree soggette a vincoli idraulici di ineditabilità: casse di espansione e di laminazione, invasi a bocche tarate previste. Piano di Bacino del F. Arno: ambito A1 della DCR 230/94).