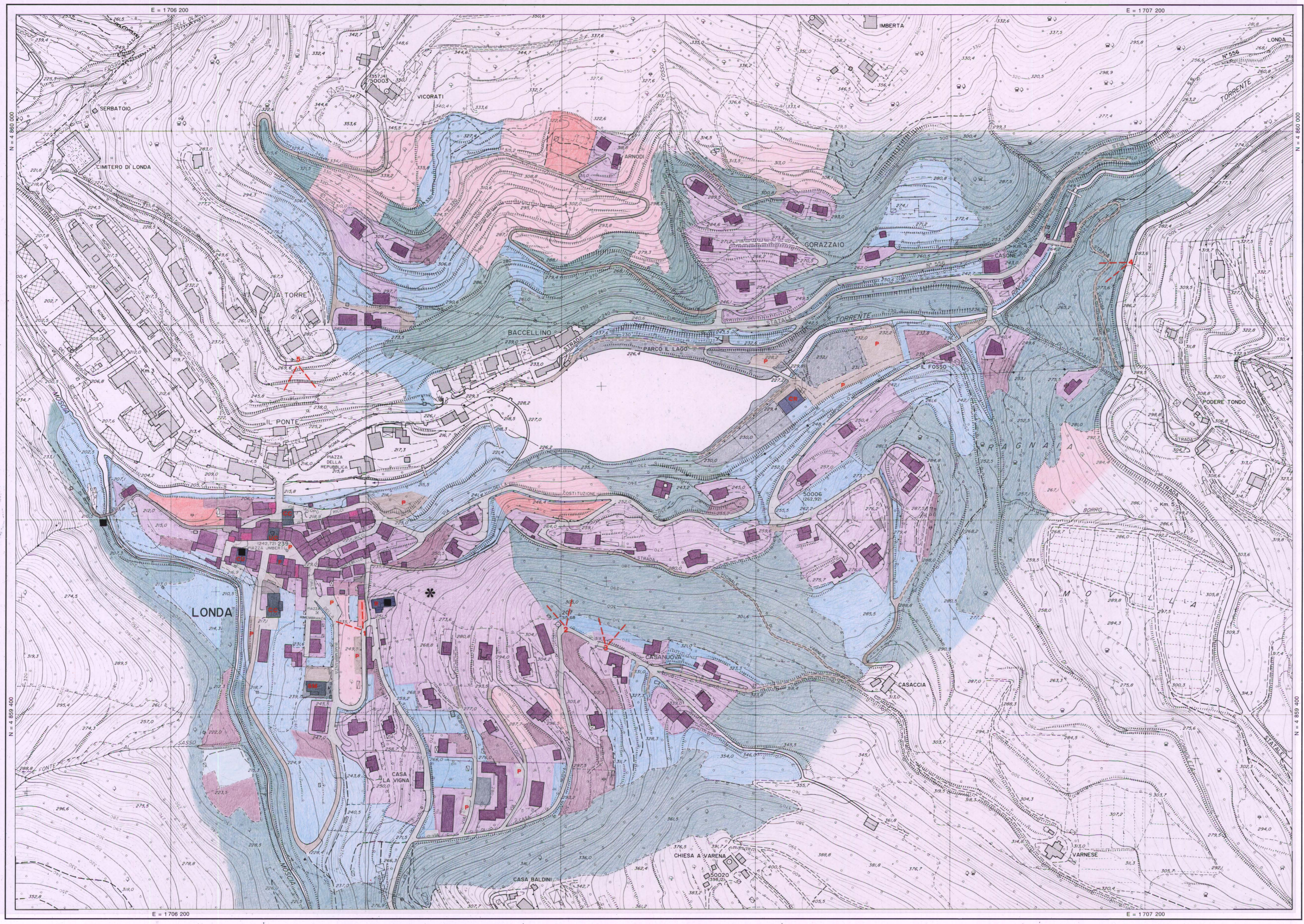
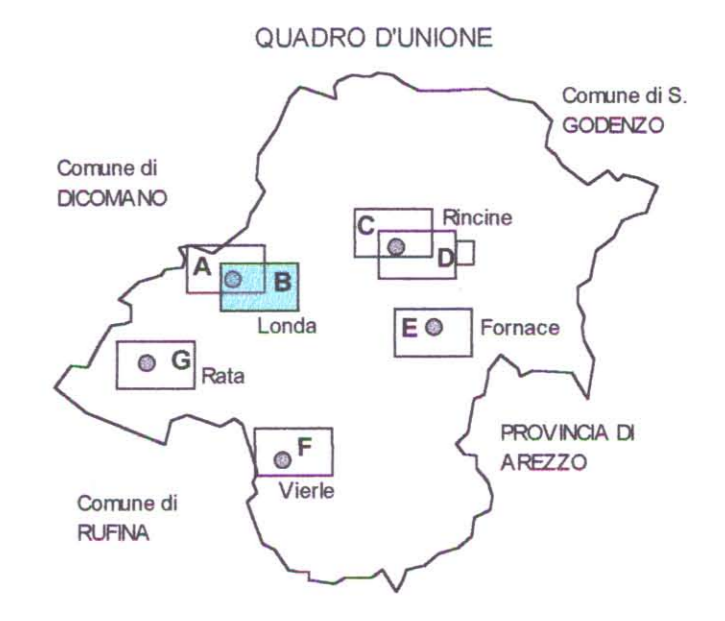


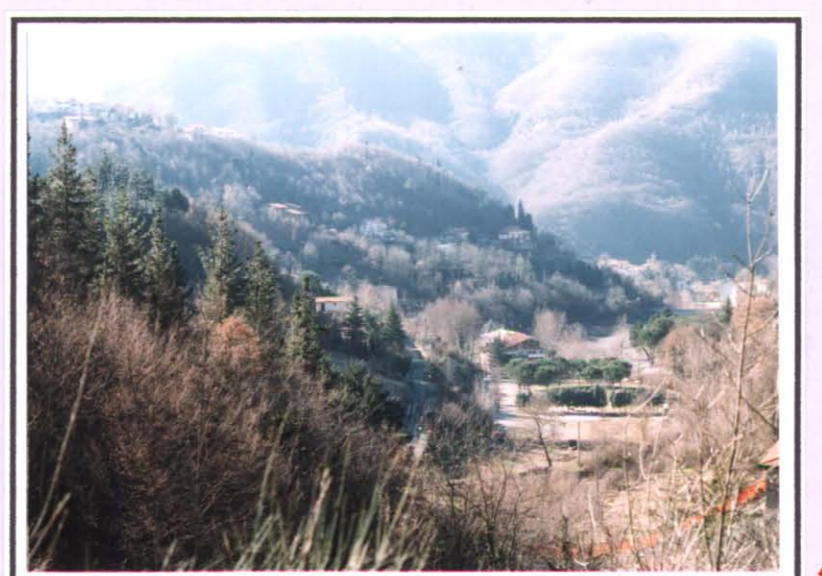
C.4 Carta della struttura formale e funzionale degli insediamenti
Tabola B
Sc. 1:2.000



- EDILIZIA**
- USO DEL PIANO TERRA**
- Residenziale
 - Produttivo
 - Commerciale
 - Pubblici servizi
 - SM** Scuola materna
 - SE** Scuola elementare
 - SI** Scuola media inferiore
 - G** Palestra
 - H** Poliambulatorio
 - B** Biblioteca
 - UC** Uffici comunali
 - PT** Poste
 - CC** Caserma Carabinieri
 - CM** Cimitero
 - Altri servizi**
 - F** Farmacia
 - CU** Attrezzatura per il culto
 - CD** Centro direzionale
 - CR** Centro ricreativo e culturale
 - CP** Campeggio
 - R** Ristorante
 - Emergenze architettoniche

- SPAZIO APERTO**
- SISTEMAZIONI**
- Conglom. Bit./cementizio
 - Sterrato/Terra battuta
 - Lastricato/Acciotolato
 - Parcheggi
 - Giardino/parco pubblico
 - Giardino/parco privato
 - Giardino/parco storico
 - Orto
 - Vigneto
 - Oliveto
 - Frutteto
 - Vivaio
 - Prato/Pascolo
 - Bosco
 - Abbandonato/Incolto

3 Coni ottici con N° di riferimento foto



Elaborazione a cura di Arch. Davide Cardì
Base cartografica: Carta Tecnica Regionale a grande scala, Edizione 1991
Aggiornamento spedite febbraio 1998 - Fonte: Ufficio Tecnico del Comune di Londa