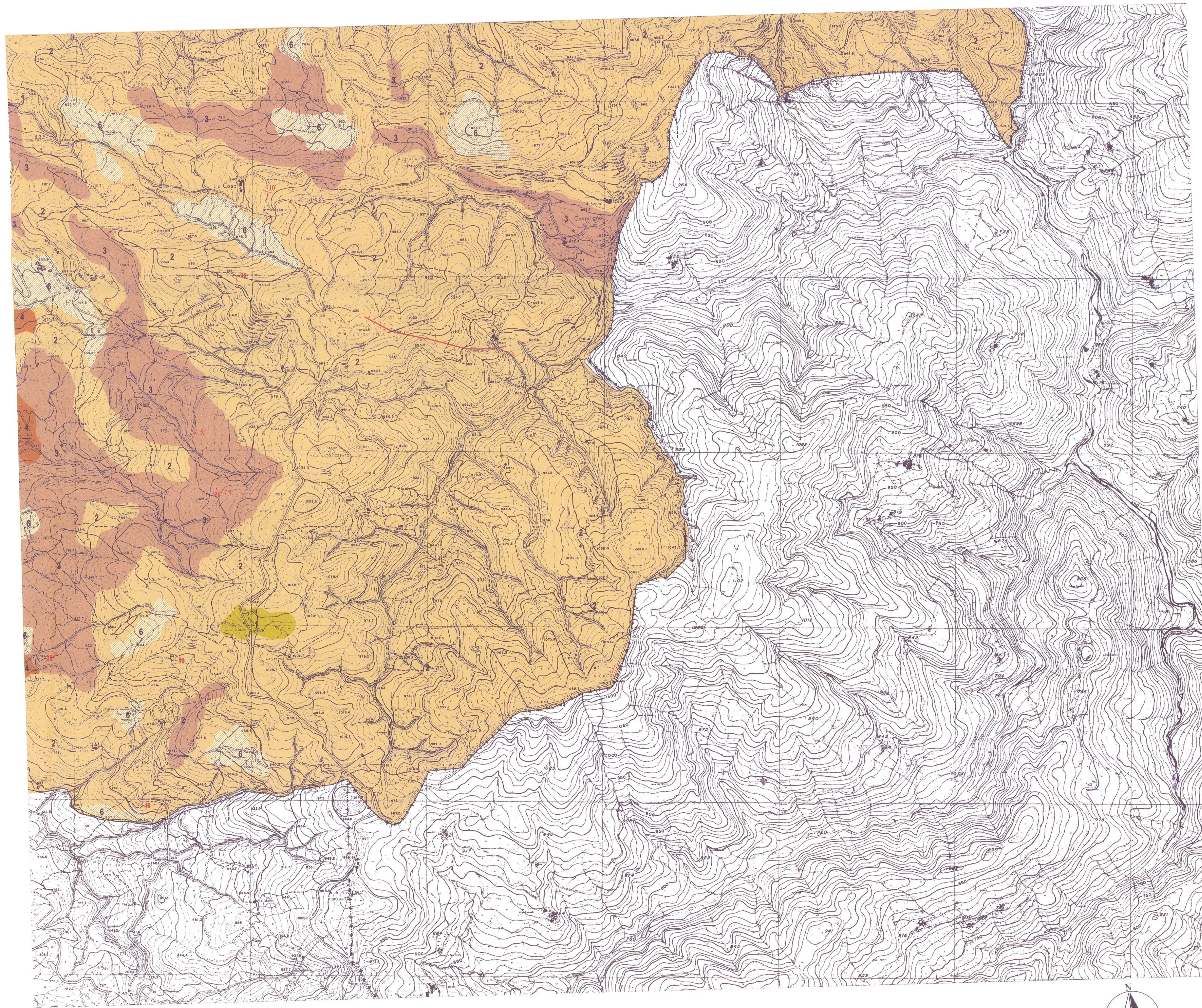
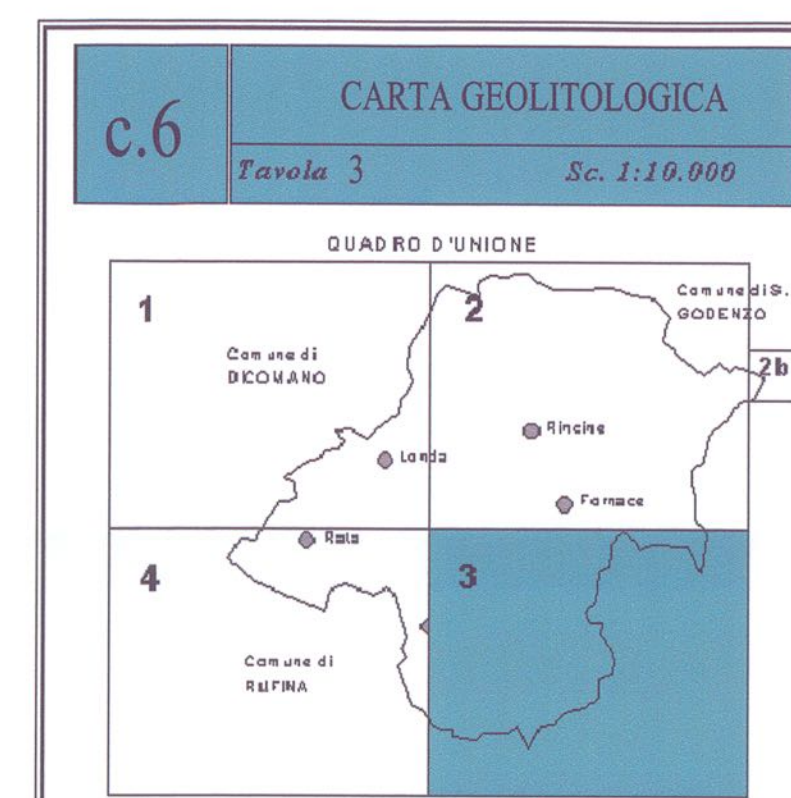




PIANO STRUTTURALE



TERRENI GRANULARI E COESIVI RECENTI E ATTUALI

(6) **Depositi incoerenti** costituiti da ciottoli di varia forma e dimensione, dati dal disfacimento delle formazioni contermini, ed accumulati ai piedi dei versanti, per azione principalmente gravitativa.

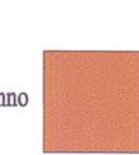


(5) **Depositi incoerenti** costituiti da ciottoli, sabbie e argille sabbiose, affioranti nelle limitate zone di piana alluvionale dei corsi d'acqua principali.

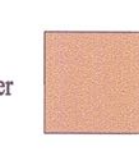


UNITA' COMPLESSE A PREVALENTE COMPORTAMENTO LAPIDEO (OLIGO-MIOCENICHE)

(4) **Arenarie prevalenti**: con sottili intercalazioni di siltiti e marne localmente strati di calcarenite; qui gli strati siltoso-marnosi corrispondono a circa il 10-15 % del totale. Gli strati di turbiditi arenaceo-quarzo-feldspatiche hanno spessore che può variare tra 0.5-3.0 m.l.



(3) **Arenarie e siltiti**: con rari strati di calcarenite; la percentuale degli strati siltitici varia tra 15-40 %. Si differenzia dalla precedente anche per la differenza potenza degli strati arenacei (qui variabile tra 0.5-2.0 m.l.) e per la granulometria più fine dei livelli arenacei.



(2) **Siltiti prevalenti**: intercalate ad arenarie ed a livelli calcarenitici e calcari marnosi; qui la percentuale degli strati siltitici risulta sempre >40 %. Si differenzia dalla precedenti anche perché la potenza degli strati turbiditici arenacei varia tra pochi cm-1.0 m.l. al massimo.



(1) **Marne e siltiti**: con rare intercalazioni di arenaria ed a livelli calcarenitici e calcari marnosi; qui la parte siltoso-marnosa ha sempre percentuale >60 % del totale. Lo spessore degli strati è sempre dell'ordine di pochi centimetri.



Contatto tettonico certo e/o probabile

contatto stratigrafico

giacitura degli strati

