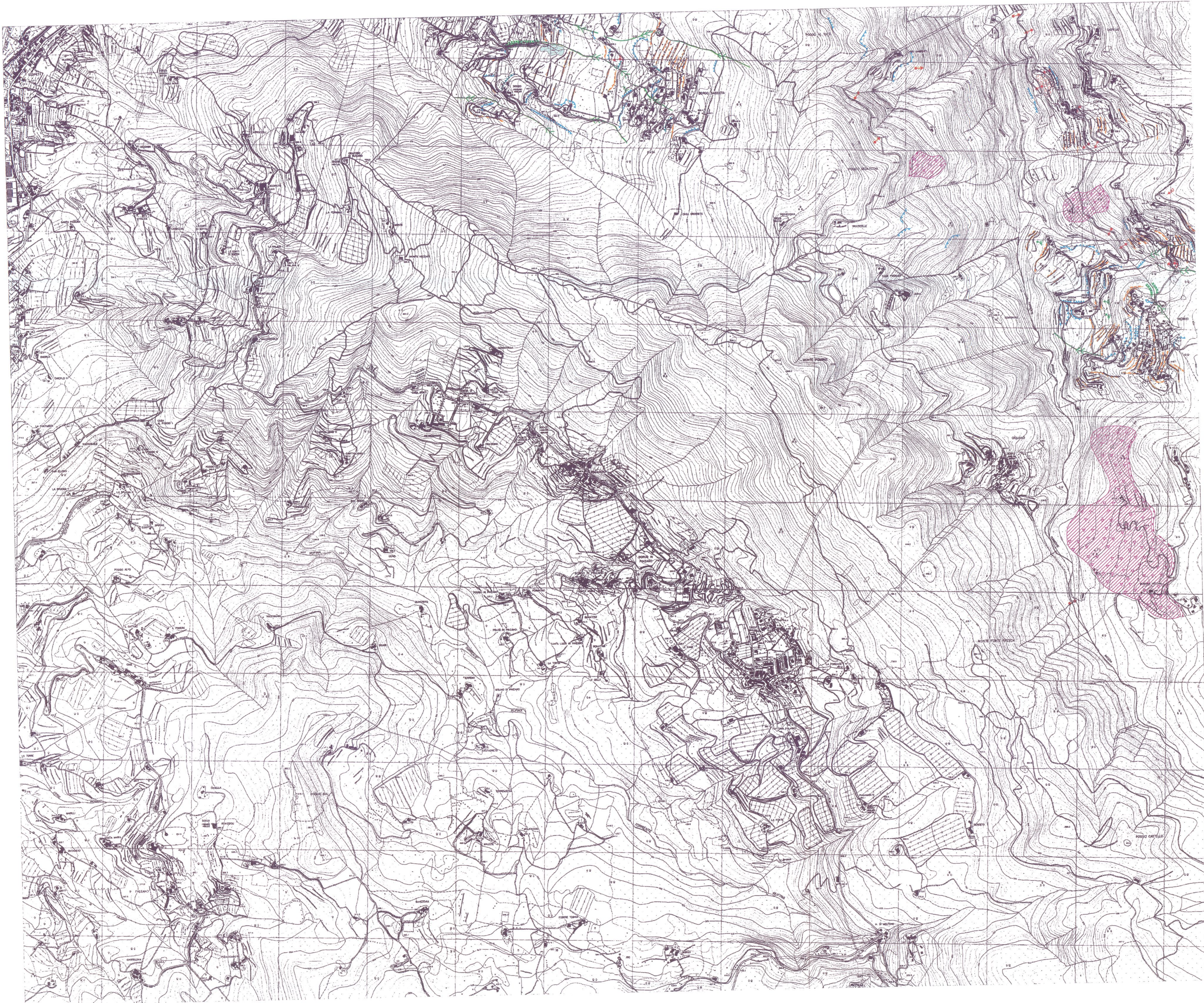




PIANO STRUTTURALE



FORME E PROCESSI DOVUTI ALLE ACQUE

Forme dovuti a denudazione e/o erosione

- orlo di scarpata fluviale o di terrazzo
- orlo di scarpata: a) attiva b) quiescente
- area soggetta ad erosione
- area soggetta ad erosione superficiale
- area soggetta ad erosione superficiale di limitata estensione, per ruscellamento diffuso
- erosione lineare o incanalata (corso d'acqua in approfondimento)
- erosione laterale o di sponda
- vallecola incisa (forra)
- area depressa

Forme di accumulo

- barra fluviale
- concode di deiezione

FORME E PROCESSI DOVUTI ALLA GRAVITA'

Forme di denudazione

- corona di frana attiva
- arco di paleofrana talora potenzialmente obliterato
- frana di limitata estensione
- area instabile per sovriffusso generalizzato
- sovriffusso localizzato

Forme di accumulo e deposito

- corpo di frana antica, attualmente ristabilizzata
- area instabile per franosità diffusa

CORPO DI FRANA per

- a) crollo e/o ribaltamento
- b) scorrimento traslazionale e/o rotazionale
- c) colamento

Stato di Attività

Attivo	Quiescente

FORME ANTROPICHE

interventi di origine antropica: a) ciglionamenti, muretti secco; b) muri in c.l.s.

- cava attiva
- cava inattiva
- corpo d'acqua
- difesa fluviale di sponda

ASPETTI SISMICI

Instabilità dinamica per cedimenti e cedimenti differenziali

Depositi alluvionali a granulometria eterogenea, potenzialmente suscettibili di densificazione

Contatti tra litotipi a caratteristiche fisico-meccaniche differenti

Instabilità dinamica per fenomeni franosi

Giacitura della stratificazione meno inclinata del pendio

Pendii con presenza di depositi detritici con pendenza >25%

Frane quiescenti

Frane antiche stabilizzate in terreni argillosi

Zone immediatamente sottostanti a pareti rocciose soggette a frane di crollo ed aree con potenzialmente interessate dall'azione dei massi franati