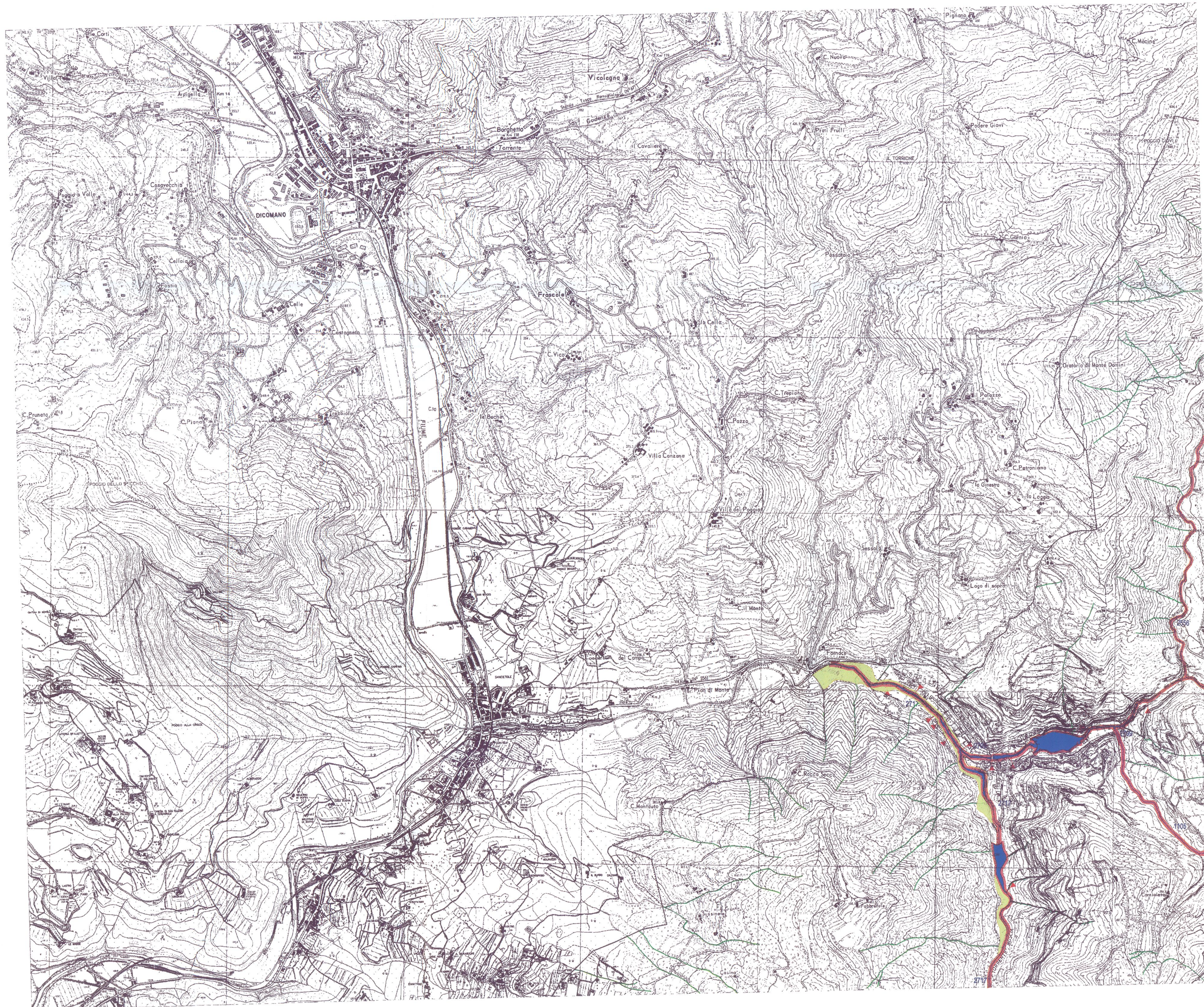
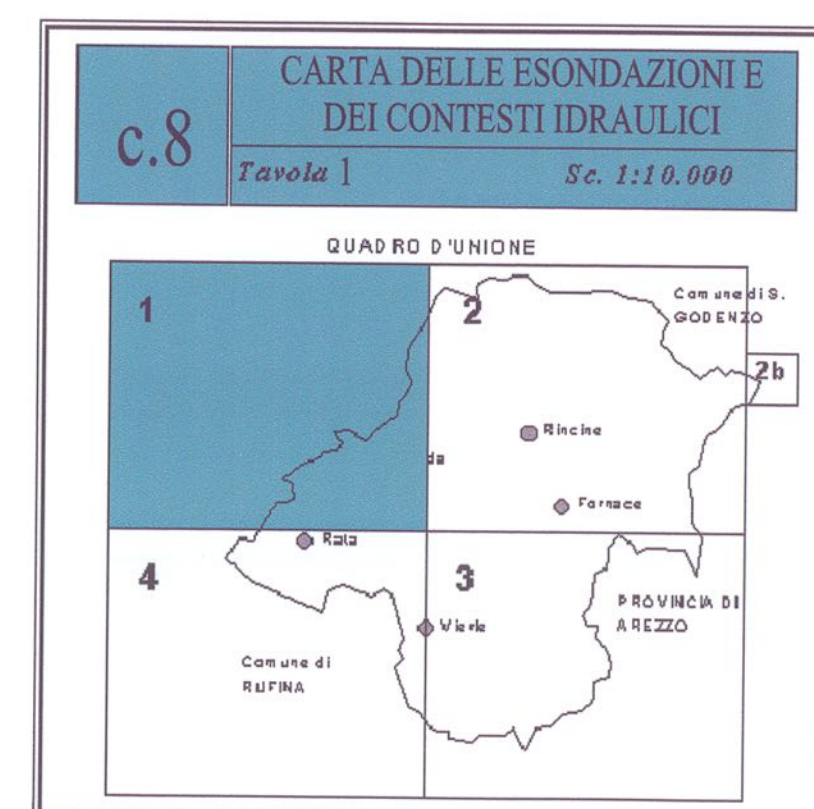




PIANO STRUTTURALE



- Reticolo idrografico principale (sigla come da DCR230/94)
- Reticolo idrografico minore (corsi d'acqua di vario ordine)
- Aree di esondazione alluvionate in periodi storici (evento 1966)
- Aree di esondazione ricorrentemente alluvionate in periodi recenti (evento 1991-92-93)
- Elementi di criticità del sistema idraulico
  - Aree depresse
  - Arginature (naturali)
  - (artificiali: muri in cls, ...)
  - Rotture arginali
  - Punti d'ostruzione
  - Fogne e tombini con cattiva ricezione
- Aree sensibili indicate nel P.T.C.P.
- Aree di rispetto, tutela e protezione ai sensi della DCR230/94
  - Ambito A
  - Ambito A1
  - Ambito A2
  - Ambito B
- Aree destinate dall'Autorità di Bacino del F.Amo alla laminazione delle piene e alla mitigazione del rischio idraulico (casce d'espansione)
- Interventi di manutenzione e ripristino della funzionalità idraulica dei corsi d'acqua (Provveditorato OO.PP., Genio Civile)
- Areali con caratteri morfologici ed idraulici adatti alla ubicazione di aree di laminazione e/o casce di espansione idraulica