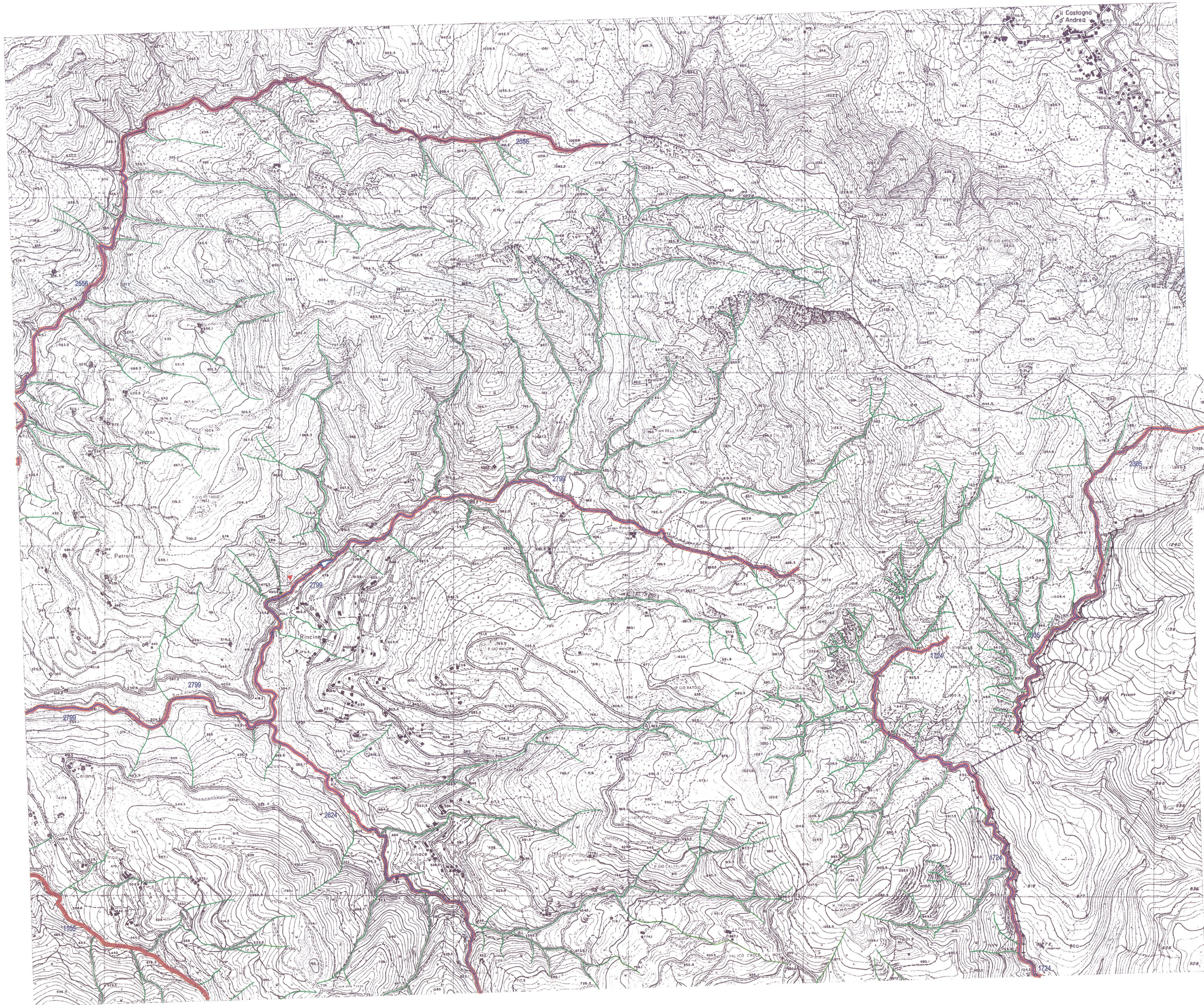




PIANO STRUTTURALE



- Reticolo idrografico principale (sigla come da DCR230/94)
- Reticolo idrografico minore (corsi d'acqua di vario ordine)
- Are di esondazione alluvionate in periodi storici (evento 1966)
- Are di esondazione ricorrentemente alluvionate in periodi recenti (evento 1991-92-93)
- Elementi di criticità del sistema idraulico
 - Are depresse
 - Arginature (naturali)
 - (artificiali: muri in cls, ...)
 - Rotture arginali
 - Punti d'ostruzione
 - Fogne e tombini con cattiva ricezione
- Are sensibili indicate nel P.T.C.P.
- Are di rispetto, tutela e protezione ai sensi della DCR230/94
 - Ambito A
 - Ambito A1
 - Ambito A2
 - Ambito B
- Are destinate dall'Autorità di Bacino del F.Amo alla laminazione delle piene e alla mitigazione del rischio idraulico (casse d'espansione)
- Interventi di manutenzione e ripristino della funzionalità idraulica dei corsi d'acqua (Provveditorato OO.PP., Genio Civile)
- Areali con caratteri morfologici ed idraulici adatti alla ubicazione di aree di laminazione e/o casse di espansione idraulica